

Ultrablue™ Smartrack™

tratamiento de agua depurada por módulos de ultrafiltración para reutilización

○ reutilización



aumenta la flexibilidad de plantas de reutilización con módulos de ultrafiltración intercambiables

○ **integración flexible**

estandarizado, sistema industrializado para facilitar la instalación

○ **ahorro**

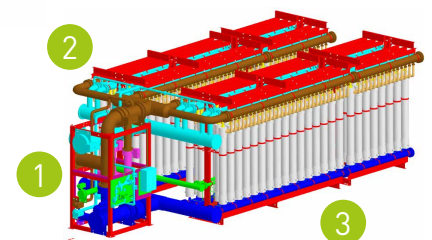
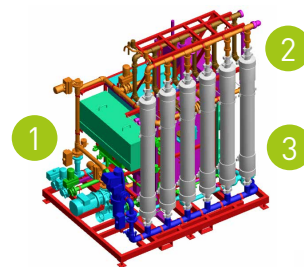
alto rendimiento de la ultrafiltración con coste controlado

innovación

el único rack universal que permite la intercambiabilidad de los módulos de ultrafiltración

Cada rack se compone de 3 partes:

- 1 el frente de válvulas (denominado "valve racks") donde se encuentran las válvulas, la instrumentación y la conexiones eléctricas
- 2 el "interpiping", es decir, los 3 colectores que permiten conectar el rack
- 3 el "module rack" donde se sitúan los módulos de ultrafiltración



la cifra

reducción hasta

6 log de
Cryptosporidium



la tecnología Ultrablue™ Smartrack™ ...

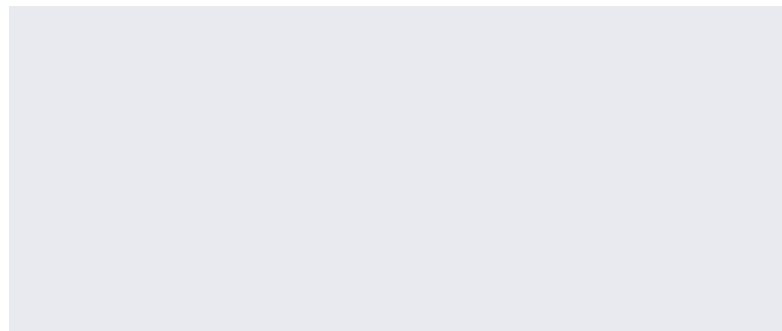
Ultrablue™ Smartrack™ es un rack en capacidad para acomodar módulos de membranas de ultrafiltración de diferentes marcas, que pueden presentar dimensiones y conexiones heterogéneas.

El rack puede acomodar las 4 principales marcas de módulos que se encuentran en el mercado: ASAHI, DOW, GE, TORAY y la interconexión permite permutar las salidas filtrado/rechazo.

Ultrablue™ Smartrack™ se adapta a cualquier tamaño de instalación, cubriendo un rango que va de 200 a 22 000 m³/día por rack.

El sistema Ultrablue™ Smartrack™ funciona bajo el principio out/in (filtración desde el exterior hacia el interior de la membrana) y permite tratar incluso aguas que presentan una decantación difícil.

... lo que aporta



SUEZ treatment infrastructure
innovation.mailin@degremont.com
www.degremont.com